



ENERGREEN®

Professionelle Maschinen



ILF S1500



PROFESSIONELLE MULCHMASCHINEN ILF **S1500**

TECHNOLOGISCHE REVOLUTION UND ARBEITSFLEXIBILITÄT

Die Energreen **ILF S1500** ist die professionelle Wahl für jede Anwendung und stellt, dank ihrer exzellenten Arbeitsleistung, vielseitigen Einsetzbarkeit und Sicherheit, ein europäisches, hoch technologisches Produkt im Bereich der Grünanlagepflege dar.

Die Energreen **ILF S1500** ist konzipiert für jeden Bedarf; Sie können die Länge und die Art des Armes und die Motorleistung konfigurieren und Sie können aus einer Reihe von Optionen wählen.

Bras Téléscopique



Bras France



Bras 3P



ILF S1500





Wendigkeit: Das Fahrzeug ist mit 4 lenkbaren Rädern und drei verschiedenen Lenkarten ausgestattet: 2-Rad-Lenkung, 4-Rad-Lenkung und Hundegang, wählbar über einen Schalter.

Während des Umsetzens der Maschine auf der Straße wird die Standfestigkeit durch das Blockieren der hinteren Räder gewährleistet, so dass nur noch die vorderen Räder gelenkt werden können. (Bild. 1)

In den schwierigsten Arbeitssituationen erlaubt die 4-Rad-Lenkung das Arbeiten in sehr engen Räumen, wie der Gipfel des Damms: **ILF S1500** braucht weniger Manöver als einer traditionelle Traktor mit Arm, der viel mehr Platz zum Abeiten braucht.

ILF S1500 bietet dem Bediener absolute Komfort und Sicherheit.

Der **Hundegang** (Bild 3) kann in schwierigen Situationen entscheidend sein, wie bei dem Herausfahren aus einem Damm, einem Kanal oder jedem anderen Hindernis.

ILF S1500 eignet sich für Arbeiten in staubigen und schmutzigen Räumen weil sie einen Selbstreinigender Umkehrlüfter hat. Dieses System entfernt die Trümmer, die die Kühlung des Kühlergrills verstopfen. Dieses System verbessert die Leistung und produziert eine Kraftstoff-Einsparung von 6%.

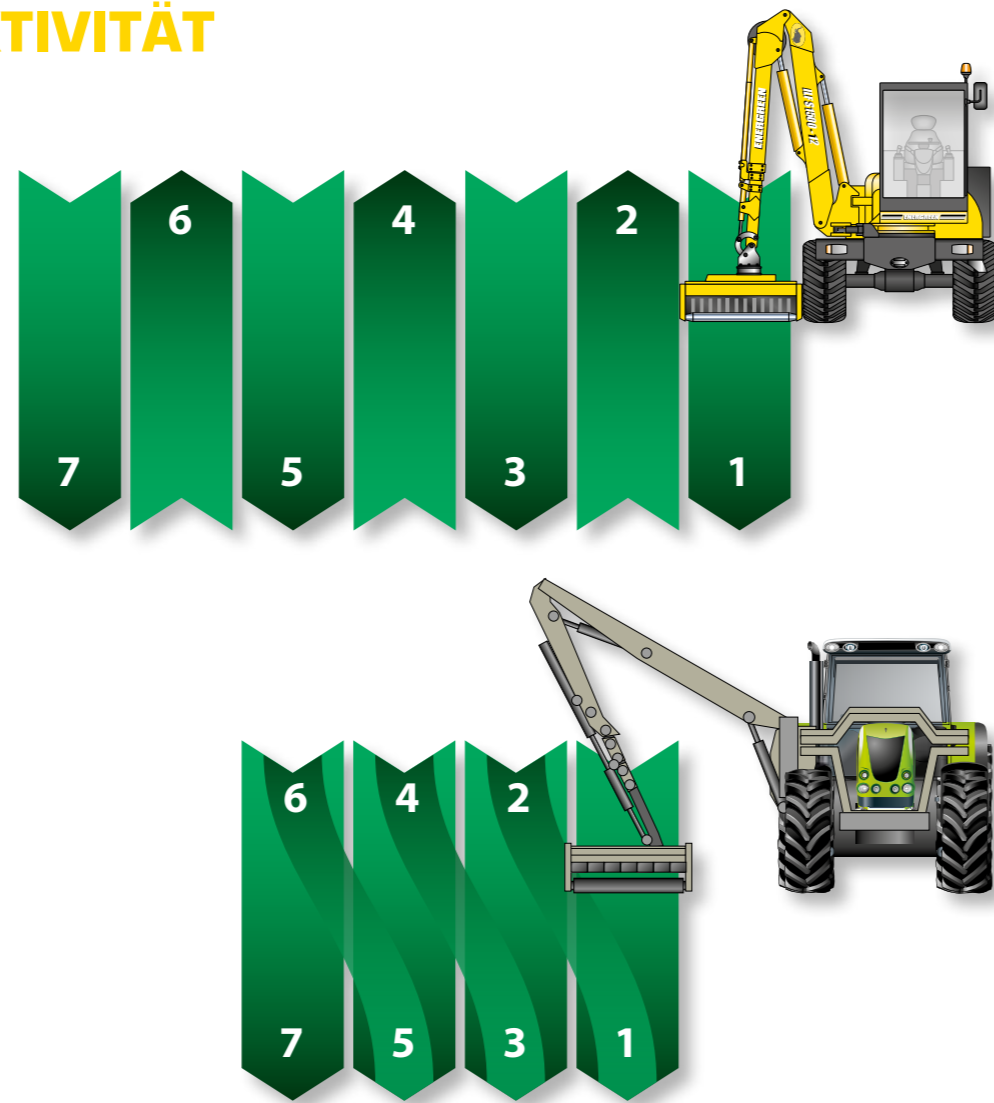
Ventola reversibile
FEXXAIRE



STEIGERUNG DER PRODUKTIVITÄT UM ÜBER 100%

ILF S1500: VERDOPPELT IHRER PRODUKTIVITÄT

Mit einem traditionellen landwirtschaftlichen Traktor kann nur in eine Richtung gearbeitet werden, wodurch hohe Leerlaufzeiten aufgrund der notwendigen Wendemanöver entstehen. Die Maschine Energreen **ILF S1500** erlaubt dem Bediener dank drehbarem Oberwagen und drehbarem Frontmulcher in beide Richtungen zu arbeiten und damit die Stundenleistung zu verdoppeln und gleichzeitig die Arbeitszeit und den Kraftstoffverbrauch zu minimieren.



Drehbarer Oberwagen und drehbarer Frontmulcher

ILF S1500: ERFAHRUNG IN BEWEGUNG

Arbeiten mit der Energreen **ILF S1500** wird ein einzigartiges Erlebnis

- Uneingeschränkter Komfort
- Beste Sichtverhältnisse
- Standfestigkeitsüberwachung
- Hohe Manövrierfähigkeit
- Extreme Kraft
- Unvergleichliche Einsatzflexibilität
- Unglaubliche Produktivität
- Absolute Sicherheit



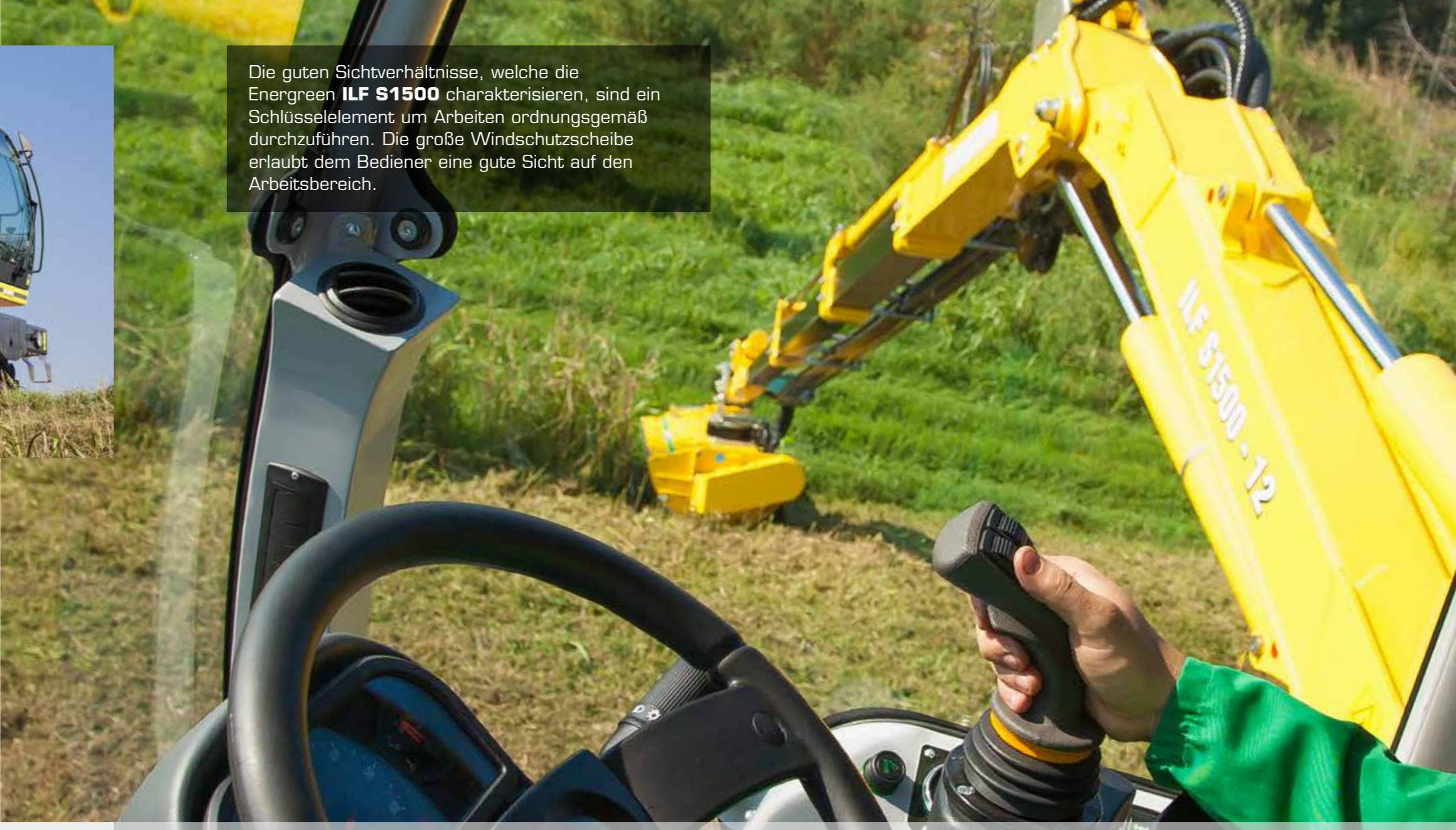


DER DREHBARE OBERWAGEN

Die Kabine wurde unter strikter Einhaltung der Vorgaben, die für FOPS-ROPS-Tests im Sinne der Sicherheit notwendig sind, konstruiert und entwickelt um so das Risiko bei Überschlügen oder durch herabfallende Gegenstände zu minimieren. Eine angemessene Schalldämmung und ausgestattet mit einer effizienten Klimaanlage sowie allen notwendigen Anforderungen garantieren dem Bediener eine sicheren und komfortablen Arbeitsplatz. Der drehbare Oberwagen erlaubt es in beide Richtungen zu arbeiten (z.B.S. Grass zu schneiden) ohne die gesamte Maschine drehen zu müssen, was eine erhebliche Arbeitszeit- und Kostenersparnis mit sich bringt. Der drehbare Oberwagen ermöglicht dem Bediener außerdem eine korrekte Körperhaltung, die Stress sowie Rücken- und Nackenprobleme vermeidet.



Die guten Sichtverhältnisse, welche die Energreen **ILF S1500** charakterisieren, sind ein Schlüsselement um Arbeiten ordnungsgemäß durchzuführen. Die große Windschutzscheibe erlaubt dem Bediener eine gute Sicht auf den Arbeitsbereich.



VERWANDELT DEN TAG IN ANGENEHMER ARBEIT

ILF S1500 REVOLUTIONIERT DIE ART, WIE SIE ARBEITEN

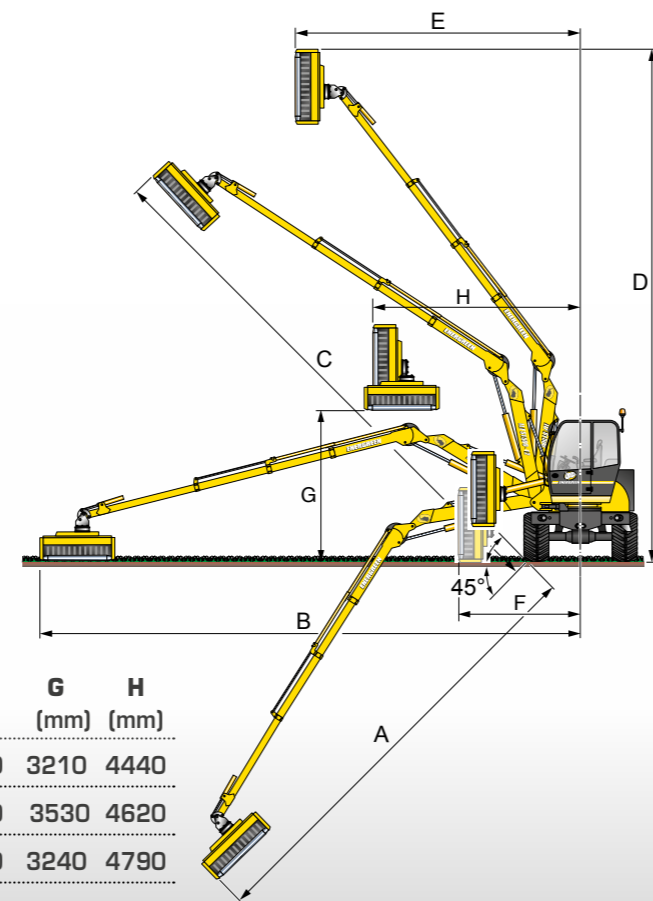
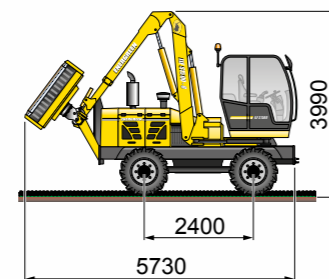
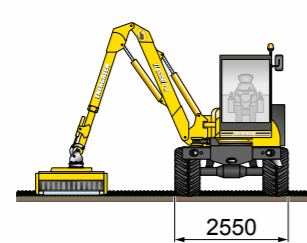
ILF S1500 ist das Ergebnis, das von Energreen durch einen klaren und radikalen Bruch mit der traditionellen Entwicklungsphilosophie von Industriemaschinen angewendet wurde. Immer wurden die klassische landwirtschaftliche Traktors geändert, um die vorderen oder hinteren Arme zu setzen, mit allen Einschränkungen. Die ILF-S1500 ist eine Maschine, die komplett von Grund auf Neu entwickelt wurde. Sie bedient die Landschaftsgestaltung entlang der Straßen, Autobahnen und Ufer der Grachten einfach und mit maximaler Produktivität und Sicherheit.

SICHERHEIT UND KOMFORT

Die Steuerung der Maschine und des Antriebs ist hoch automatisiert und umfasst verschiedene Geräte zum Erkennen des Bodenprofils, so dass sich der Bediener selbst auf den Arbeitsprozess und nicht auf Vorwärtsbewegung der Maschine konzentrieren kann. Das Hydrauliksystem ist in vier separaten Kreisen ausgeführt und garantiert so ein hohe Leistungsfähigkeit der Komponenten wie auch effiziente Produktivität.



Die neue **ILF S1500** mit Teleskoparmen ist das vielseitigste, denn sie hat einen sehr starken Arm, um sicher alle Arten von Geräten zu verwenden, erhältlich in drei verschiedenen Modelle und kann mit einer breiten Palette an Zubehör und Sonderausstattungen für die anspruchsvollsten Spezialisten konfiguriert werden.



Model	A (mm)	B (mm)	C (mm)	D (mm)	E (mm)	F (mm)	G (mm)	H (mm)
Teleskopischen 8	6060	8290	8170	8310	3860	2640	3210	4440
Teleskopischen 10	7940	10040	9950	9750	5120	2700	3530	4620
Teleskopischen 12	9780	11820	11730	11170	6260	2760	3240	4790



ILF S1500 Teleskopischen

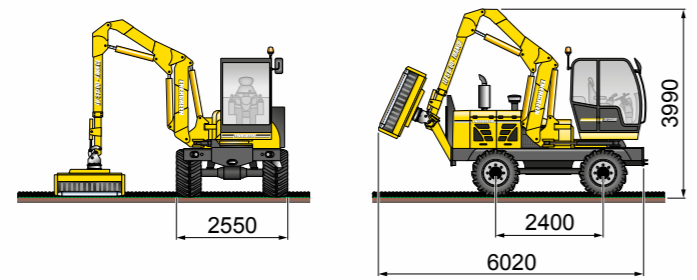


ILF S1500 ist für **ANSPRUCHSVOLLE SPEZIALISTEN**

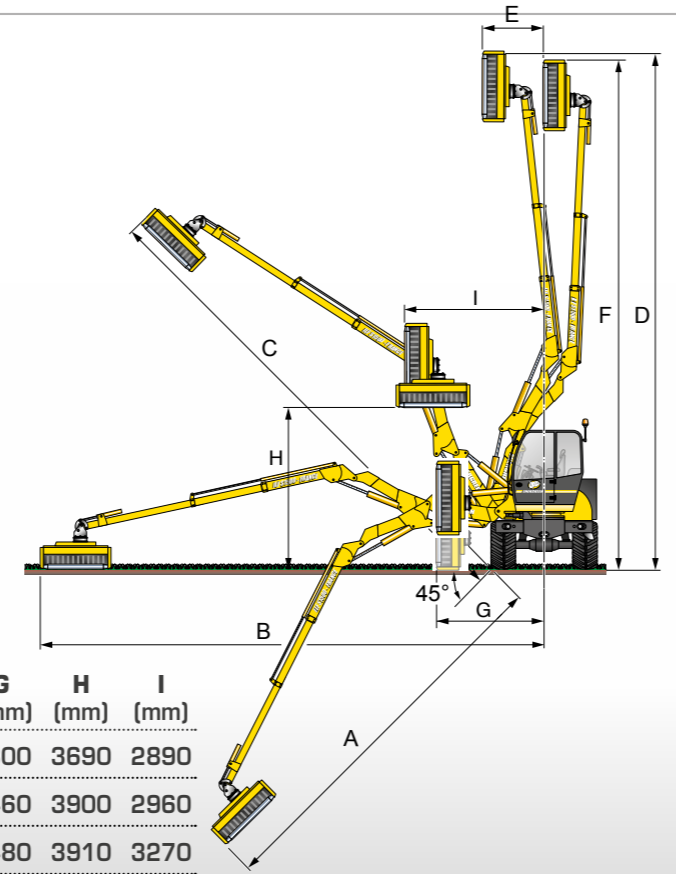


ILF S1500 France

Die Besonderheit dieses Modelles **ILF S1500 France** ist die ungewöhnliche Form des Armes, ermöglichen die Positionierung der härtesten Gelenke Fräser und das betreiben auf engstem Raum und gleichzeitig die maximale Manöverfähigkeit. Diese Merkmale sind typisch für diesen Maschinen-Boom-Rasenmäher.



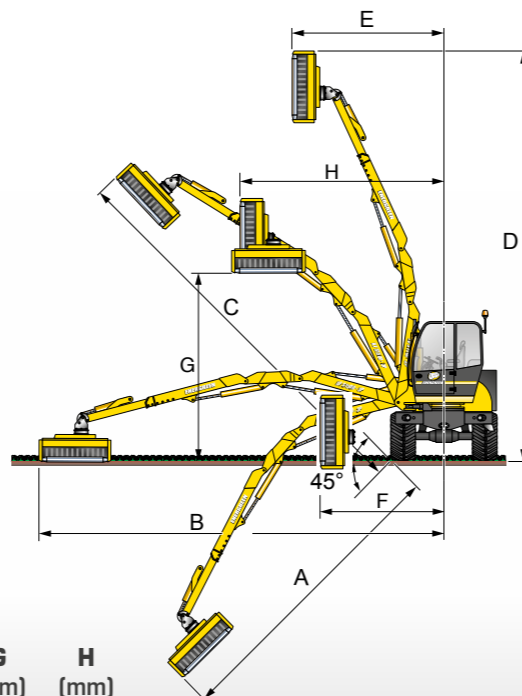
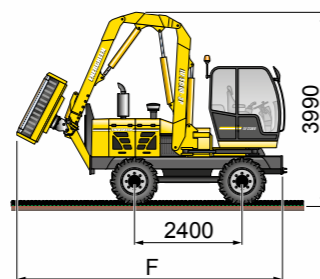
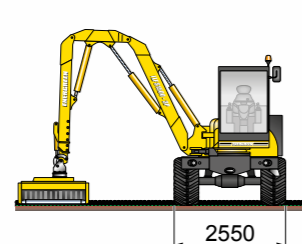
Model	A	B	C	D	E	F	G	H	I
	(mm)	(mm)	(mm)	(mm)	(mm)	(mm)	(mm)	(mm)	(mm)
France 9.5	6580	9410	9320	9790	1760	9410	2300	3690	2890
France 11	8300	11110	11020	11480	1620	11310	2460	3900	2960
France 12	9060	11850	11760	12220	1550	12080	2480	3910	3270



ILF S1500 France: perfekt für **BEENGTE RÄUME**

Die Version ILF S1500 3P unterscheidet sich durch die Form des Arms, bestehend aus 3 Teilen. Die Form des Arms ist auch sehr nützlich zur Überwindung von Hindernissen. Auch ist die Form typisch für Straßenarbeiten, wie Verkehrszeichen, Lärmschutzwände, kleine Hecken und Guard-rail, ohne zu stoppen um zu manovrieren.

 **ILF S1500 3P**



Model	A (mm)	B (mm)	C (mm)	D (mm)	E (mm)	F (mm)	G (mm)	H (mm)
3P 9.7	7270	9640	9560	9850	3570	2860	4530	4730



ILF S1500 3P ist **EIN SPEZIALIST AUF DER STRASSE**

ILF S1500 IST GEEIGNET FÜR JEDE ARBEIT



Forstwirtschaft getestet "Little Boy"



Kopf mit Förderband "Conveyor Head"



Mähbalken "BF170 - BF220"



Hydraulische Astsäge mit Scheiben



Hydraulische Astschere (158 - 188 cm)



Fraise à terre



Bürste



Ditch digger



Astschere "EXTRA TRONK"



Heugabel "FORC-ONE"

Nur für mod 3P



Mähkopf "RIVER" 200-250-300 cm



Baggerschaufel 100 cm um die Gräben zu reinigen



Frontmulcher "NEW SPEED 120"



Frontmulcher "NEW SPEED 150"



Video-Kamera mit Monitor für Sicht hinter dem Arm



Oblo' Kabine



Kit LED-Arbeitscheinwerfer



Bläser



LED-Schild zur Kennzeichnung des Hecks



Schild DIN 7660



Anhänger "GA25"



Abnehmbares Kontergewicht



Druckluft-Kompressor



Automatisches Schmier-system



Standard version 18 - 19,5



Optional version



Fronthubwerk PTO "Hercules 10T"



Barrier Mower "Discovery 840"



CABIN:

Drehbarere Kabine	Bis zu 90°
Lenkrad	Einstellbar
Joystick	Electronic
Rundumkenleuchte	Switch inside the cabin
Klimaanlage	Elektrisch
Heckscheibe UV	Getönt mit UV-Schutz
Kabinentür	Teilbar 60/40
Verstellbarer Sitz	Luftgefedert
Stromanschluss	12 V
Batterietrennschalter	Automatic
Homologierte Kabine	FOPS – ROPS (1° Livello)/ niveau
Maschinengewicht	14.000 kg

MOTOR:

Hersteller	Deutz TCD 4.1 L04
Typ	4 Cylinders Diesel
Leistung	155 hp (115 kw)
Kraftstoffsystem	Common Rail 4 Ventile pro Zylinder
Abgasstufe	TIER III B
Generator	150 A.
Ansaugluftvorwärmung	
Luft Ladenluftkühler	
Reinforced cooler radiator	
Selbstreinigender Umkehrlüfter	
Bordcomputer	
Kraftstofftankkapazität	280 liter

HYDRAULIKSYSTEM:

Pumpen und Motoren im geschlossenen Kreis	
Pumpe Schneidwerk	Kolben 78 cc
Fahrpumpe	Kolben 89 cc
Pumpen und Motoren im offenen Kreis	
Arbeitshydraulik	Zahnrad 44 cc
Brakes system	Zahnrad 19 cc
Steering system	Zahnrad 19 cc
Hydraulikblock	5 Sektionen
Hydrauliköl	ISOVG H46
Öldruck	290 - 480 bar
Frontmulcher Gewicht	460 kg (1,5 m)

GETRIEBE UND BREMSSYSTEM:

Getriebe	Hydrostatisch
Antrieb	4x4
Geschwindigkeit	0 - 40 km/h (continuous)
Schaltgetriebe	2 Gänge
Spureinstellung	Electronic control
Vorderachse	Pendelnt
Blockieren der Vorderachse	Hydraulisch
Lenkachsen	2 Lenkachsen
Achssperre	Vorne 100%
	Hinten 100%
Parkbremse	Negative
Betriebsbremse	8 Scheiben



ENERGREEN SRL

Via Pietre, 73

36026 Cagnano di Pojana Maggiore (VI) - ITALY

Tel. +39 0444 864301

Fax. +39 0444 864366

www.energreen.it

commerciale@energreen.it

