

mera Bodenfräse S-W

Für die schwere Bodenbearbeitung im intensiven Ackerbau,
 in Sonderkulturen wie z.B. für Weihnachtsbäume



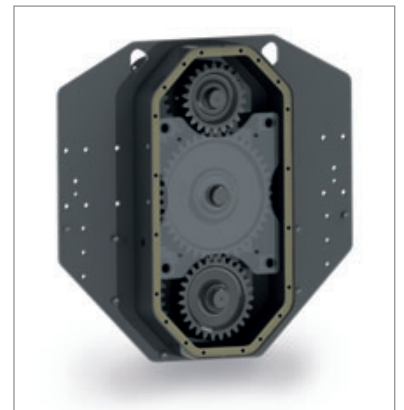
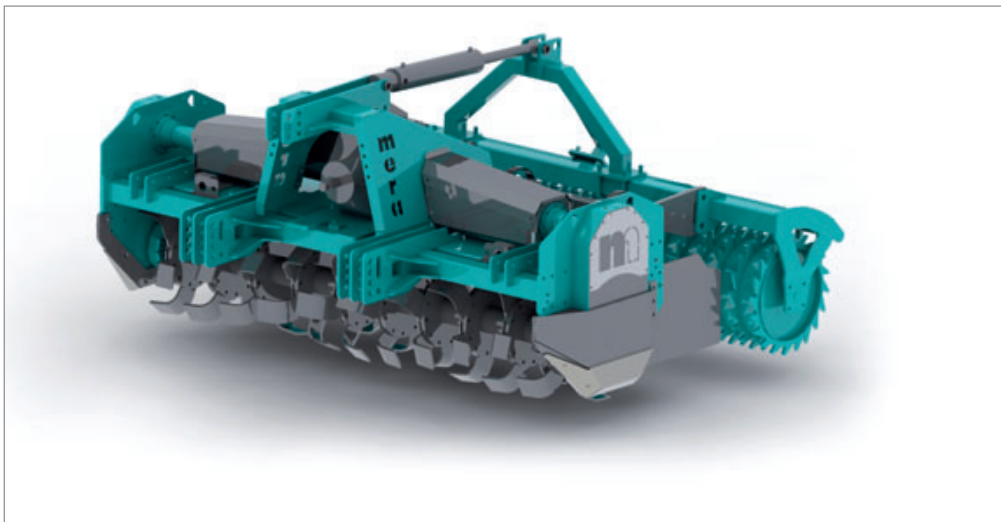
Offener Rotor mit Winkelmessern aus verschleißfestem Bor-Stahl



Hydraulisch einstellbare Bodenklappen, wartungsfrei federnd gelagert

Technische Daten:

- Arbeitsbreite 2,05 m, 2,55 m
(andere Abmessungen auf Anfrage)
- Transportbreite ca. 2,50 m, 3,00 m
- Einsatzgewicht ca. 1700 kg bis 3400 kg
(je nach Ausführung und Ausstattung)
- Mittelgetriebe mit vergrößertem Ölhaushalt,
es ist keine Ölkühlung notwendig
- bis zu 250 PS/185 kW Antriebsleistung
- Rotordurchmesser ca. 680 mm
- Rotordrehzahl 320 min⁻¹ bei 1000 min⁻¹
Zapfwellendrehzahl
- 6 Langschaft-Winkelmesser pro Doppelflansch
- bis zu 30 cm Arbeitstiefe
- Tiefgang-Seitenkufen mit Verschleißdopplungen
- Tiefenführung mittels Stützräder oder Nachläufer
(mechanisch oder hydraulisch)
- verschiedene Nachläufer zur Auswahl
(Prismen-, Zahnpacker- und Glattwalze...)



Groß dimensionierter Zahnradseitenantrieb
 im aufgeschweißten Getriebegehäuse
 (wahlweise einseitig oder zweiseitig)