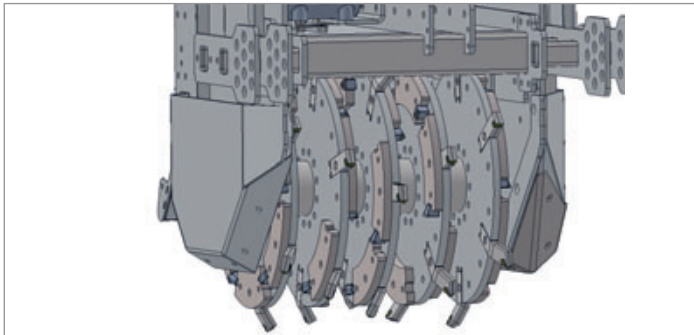


mera Reihenrodungsfräse RF

Für das effektive Roden von Stubben/Wurzelstöcken in Reihenkulturen,
z.B. zur streifenweisen Rekultivierung von Weihnachtsbaum- und Obstkulturen

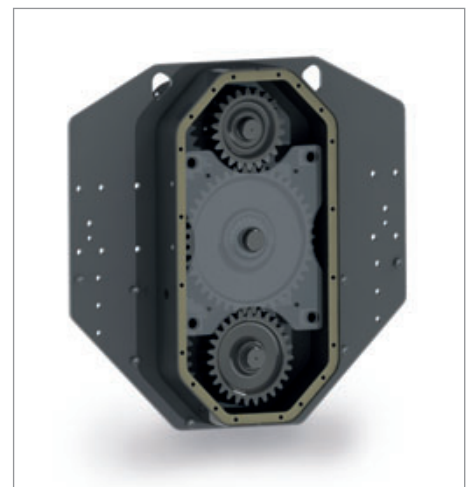
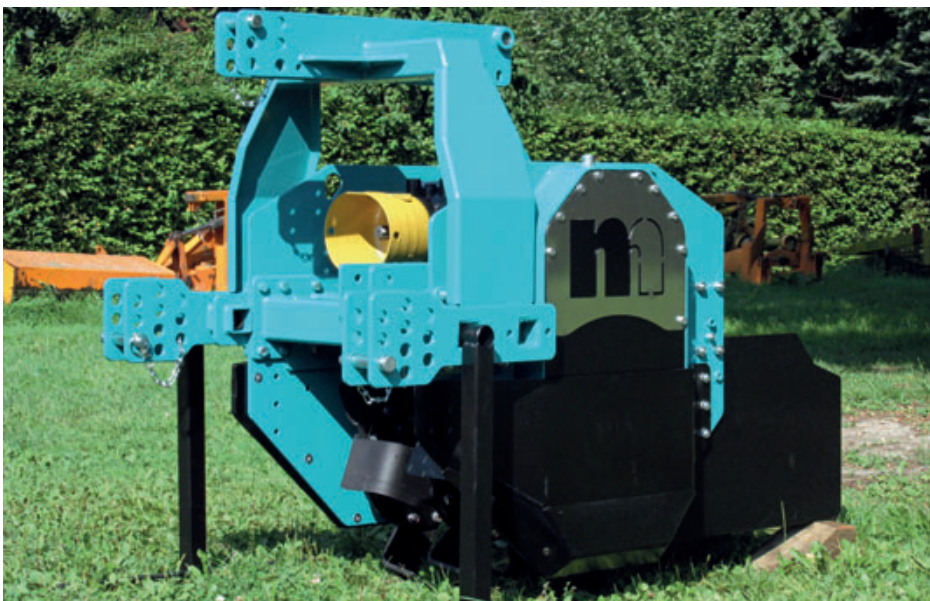


Geschl. Rotor mit Winkelmessern aus verschleißfestem Bor-Stahl



Technische Daten:

- Arbeitsbreite ca. 55 cm
(andere Abmessungen auf Anfrage)
- Einsatzgewicht ca. 980 kg bis 1300 kg
(je nach Ausführung und Ausstattung)
- Mittelgetriebe mit vergrößertem Ölhaushalt,
es ist keine Ölkühlung notwendig
- bis zu 150 PS / 110 kW Antriebsleistung
- Rotordurchmesser ca. 680 mm
- Rotordrehzahl 320 min⁻¹ bei 1000 min⁻¹
Zapfwellendrehzahl
- 6 Langschaft-Winkelmesser pro Mittel-Doppel-
flansch, 3 Langschaft-Winkelmesser pro Aussen-
Doppelflansch
- bis zu 30 cm Arbeitstiefe
- Tiefgang-Seitenkufen mit Verschleißdopplungen
- Tiefenführung mittels Stützräder oder Nachläufer
(mechanisch oder hydraulisch)
- verschiedene Nachläufer zur Auswahl
(Prismen-, Zahnpacker- und Glatzwalze...)



*Groß dimensionierter Zahnradseitenantrieb im
aufgeschweißten Getriebegehäuse*